

СРЦН г. Перми имеет 5 стационаров, каждый из стационаров расположен в двухэтажном благоустроенном здании. Здания оснащены центральным водоснабжением и централизованной канализацией.

Воспитательная среда Учреждения во всех 5-ти стационарах включает в себя необходимые условия для полноценного физического, эстетического, познавательного и социального развития детей, а также позволяет обеспечить разнообразие детской занятости по интересам.

Группы имеют отдельные просторные групповые комнаты, уютные спальни, удобные раздевалки, сан.узел и душевые комнаты. Дети проживают в группах по 6-8 человек. Спальни группируются по возрастному принципу отдельно для мальчиков и девочек и рассчитаны на 3-5 человек.

Игровые и спальни оборудованы всем необходимым для нормальной жизнедеятельности детей: мягкая мебель, шкафы, удобные кровати, ЖК телевизоры. Также имеется достаточный запас белья, одежды, игрушек, пособий, детской и методической литературы. В групповых помещениях создан уют, используется оформление детскими работами и комнатными растениями.

Для осуществления педагогического процесса создана предметно-развивающая среда, которая представлена: учебным классом (с библиотекой), творческой мастерской, музыкальным залом. Помещения оснащены современным дидактическим материалом и пособиями, как игровой, так и разнообразной продуктивной направленности: музыкальной, театрализованной, физкультурно-оздоровительной, трудовой. Оборудованы кабинеты психологов, комната психологической разгрузки. Комната психологической разгрузки снабжена: сухим бассейном, настенным интерактивным панно с волоконно-оптическими нитями, проектором звездного неба, дидактическими ковриками, напольным набором строительных деталей для конструктора, развивающим мягким полом. Во всех стационарах имеется комната для встреч с родственниками.

Для активной деятельности детей на свежем воздухе оборудованы зоны рекреации, включающие игровую площадку с тентовыми навесами, веранду, качели, песочницы, спортивное оборудование, постройки для организации различных видов игр и развития движений. Все стационары располагаются вблизи общеобразовательных школ, имеющих стадионы и спортивные площадки.

Территория Учреждения имеет достаточное озеленение (оформлены клумбы и цветники). Также имеются теплицы, для обучения воспитанников навыкам выращивания огородных культур.

Пищеблок, прачечная, медицинский блок обустроены в соответствии с требованиями СанПиН, установлено новое оборудование, имеется достаточный набор кухонной и столовой посуды.

Воспитанники завтракают, обедают и ужинают в столовой. Столовая оснащена всем необходимым оборудованием, имеется достаточное количество столов, стульев, столовых приборов. В групповых помещениях оборудованы зоны для самостоятельного разогрева пищи, чаепития, имеются холодильники, микроволновая печь, мойка.

Питание организовано в соответствии с требованиями СанПиН. Закупка продуктов питания производится по контрактам с поставщиками. Все продукты имеют санитарно-эпидемиологическое заключение. Качество продуктов проверяется медицинским работником. Не допускаются к приему в учреждение пищевые продукты без сопроводительных документов, с истекшим сроком хранения и признаками порчи. В центре осуществляется сбалансированное пятиразовое питание (завтрак, обед, полдник, ужин, второй ужин). В меню представлены разнообразные блюда. В ежедневный рацион питания включены овощи и фрукты. Организация питания находится под постоянным контролем у администрации Учреждения.

В прачечных имеется достаточный объем оборудования, смена постельного белья осуществляется один раз в неделю, детские вещи стираются по мере загрязнения. Для старших детей созданы условия для стирки личных вещей в помещении санузла.

Медицинский блок и приемное отделение оснащены необходимым оборудованием. Состоят из следующих помещений: санпропускник, кабинет врачебного осмотра, процедурная, комнаты для сна (палаты), комната отдыха, буфет-раздаточная, сан.узел и ванная комната. Приемное отделение имеет раздевальное помещение.

Стационары также имеют кладовые для хранения необходимого запаса вещей (для

воспитанников), предметов первой необходимости, хозяйственных и канцелярских товаров.

Дети имеют доступ к сети Интернет. Для них организовываются досуговые мероприятия с привлечением волонтеров, имеется достаточный набор спортивного инвентаря.

В одном из филиалов организована работа специфических отделений «Маленькая мама» и «Кризисное отделение для женщин». Оба отделения полностью оборудованы для комфортного проживания матерей с детьми, оказавшихся в трудной жизненной ситуации. Имеются зоны для приготовления и приема пищи, стирки одежды, индивидуальные комнаты для проживания семьи. В наличии бытовая техника, игровые комнаты и комнаты отдыха имеют необходимый набор развивающих игр для детей, ЖК телевизоры. Женщины имеют возможность пользоваться компьютером и сетью Интернет.

В учреждении с 2019 года открыты внестационарные отделения сопровождения семей с детьми, находящихся в социально опасном положении или трудной жизненной ситуации. Для удобства и доступности предоставления социальных услуг таким семьям и для работы арендованы помещения в Орджоникидзевском, Мотовилихинском, Дзержинском районах г.Перми. В помещениях проводятся занятия, встречи и консультации для детей и родителей.

Учреждение является Краевым ресурсным центром. В методическом кабинете располагается библиотека, видеотека, электронная библиотека, Интернет связь (которая дает возможность онлайн консультированию, участию в вебинарах), круглый стол для совещаний. Библиотечная база постоянно пополняется научно-методической литературой для специалистов учреждения.



Методический кабинет



Групповые
комнаты



Обновленные групповые комнаты



Учебные комнаты





Комната для встреч

Мастерская



Холл



Комната психологической разгрузки



Зона рекреации



Оборудованная «Зелёная комната»



Детские спальни





Обновленные детские спальни





Обновленные детские спальни





Обновленные детские спальни



Санузел



Оборудованное отделение «Маленькая мама»





Музыкальный зал



Пищеблок



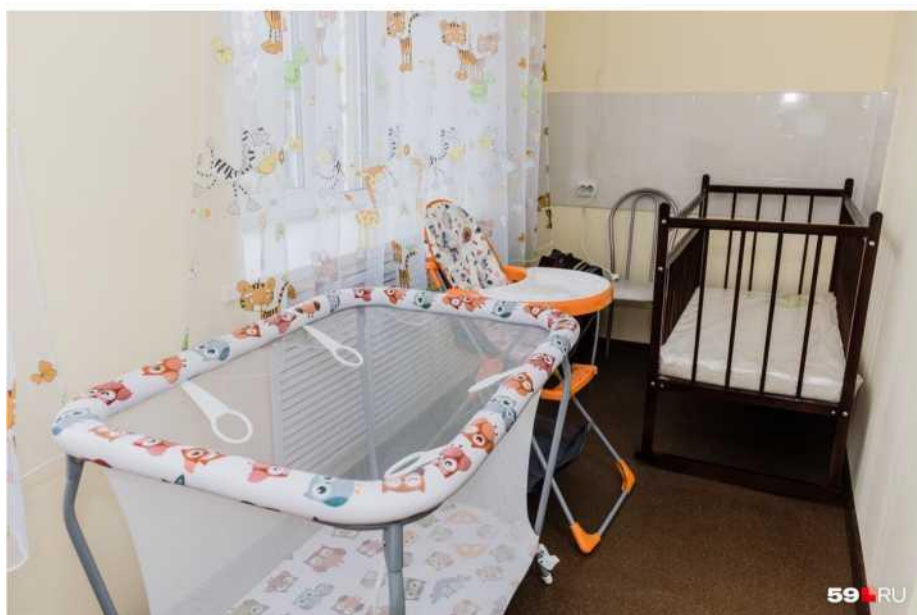


Группы для детей дошкольного возраста





Кризисное отделение







Орджоникидзовский район, кабинет специалистов

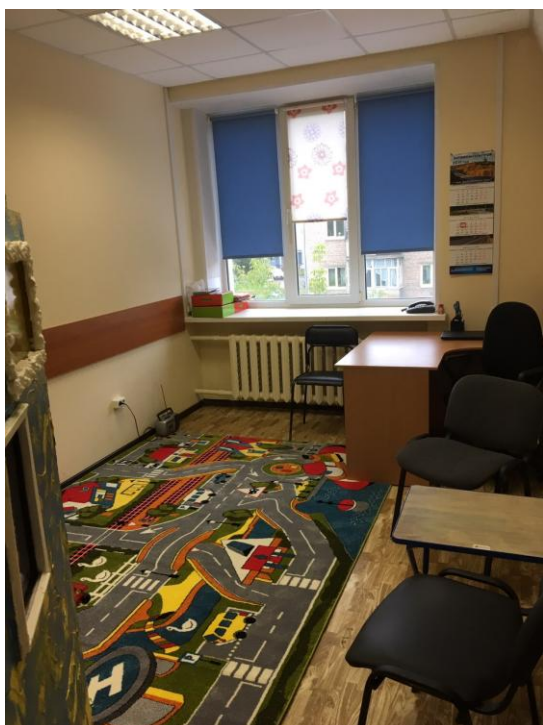


Орджоникидзовский район, кабинет психолога



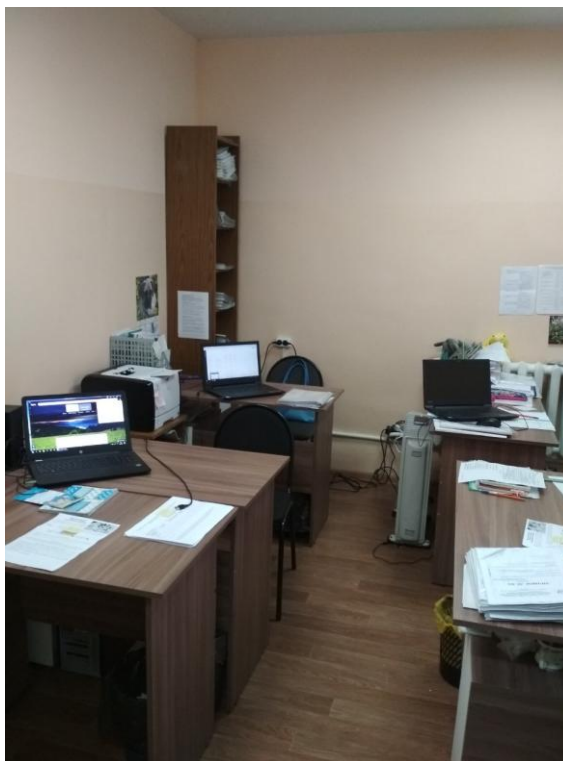
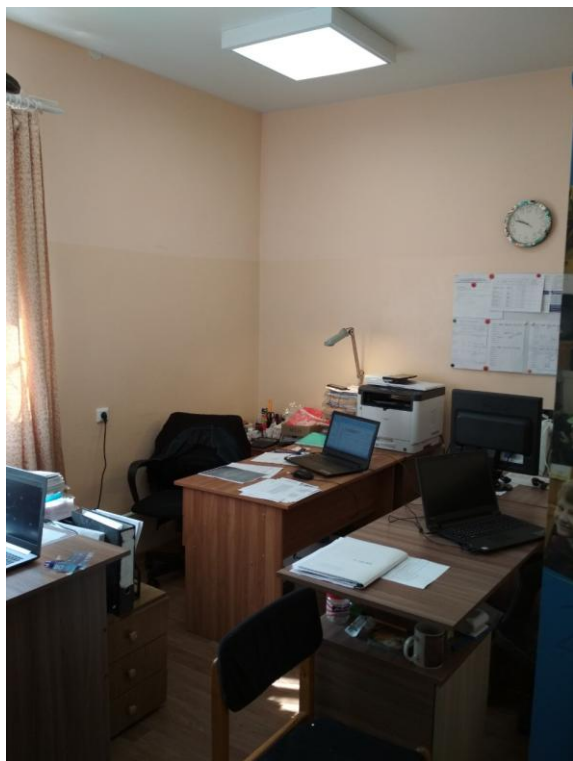


Кабинет
Специалистов
Ленинского,
Дзержинского,
Кировского районов
г. Перми



Ленинского,
Дзержинского, Кировского
районов г. Перми, кабинет
психолога

Кабинет специалистов Индустриальный, Пермский районы



Индустриальный, Пермский районы, кабинет психолога



Кабинет для встреч с клиентами Мотовилихинского и Свердловского районов г. Перми



Кабинет специалистов Мотовилихинского и Свердловского районов г. Перми



Кабинет психолога Мотовилихинского и Свердловского районов г. Перми

